

МКУД – технология разработки содержания учебных курсов и заданий



**Михайлова
Наталья
Евгеньевна**
Заместитель директора по
начальной школе



**Рябова
Ольга
Алексеевна**
Старший преподаватель
кафедры математики и
информатики

МКУД

МЕТОДИЧЕСКИЙ
КОМПЛЕКТ
УЧЕБНОЙ
ДЕЯТЕЛЬНОСТИ



[Empty rounded rectangular box]



[Empty rounded rectangular box]



[Empty rounded rectangular box]



[Empty rounded rectangular box]



[Empty rounded rectangular box]

МКУД

МЕТОДИЧЕСКИЙ
КОМПЛЕКТ
УЧЕБНОЙ
ДЕЯТЕЛЬНОСТИ



Учебный курс



МКУД

МЕТОДИЧЕСКИЙ
КОМПЛЕКТ
УЧЕБНОЙ
ДЕЯТЕЛЬНОСТИ



Необыкновенные дроби	4 - 14
Язык и общение	15 - 28
My Island Day, Time Out	29 - 46
Древний мир	47 - 58
От фольклора к литературе	59 - 64
Наука географии	65 - 74
Текстовый фрагмент и операция с ним	75 - 85

Учебный курс



Модульные программы



[Empty box]



[Empty box]



[Empty box]

5 МОДУЛЬ

**НАЧАЛЬНАЯ ШКОЛА
4 КЛАСС**

ОРИОН
ОБРАЗОВАТЕЛЬНЫЙ
ЦЕНТР

ЯЗЫКОЗНАНИЕ
(3 – 16 С.)

МАТЕМАТИЧЕСКАЯ
ЛАБОРАТОРИЯ
(17 – 39 С.)

CAMBRIDGE
ENGLISH
(40 – 48 С.)

ПРОЛИТЕРАТУРУ
(49 – 83 С.)

ГОРИЗОНТЫ.
ЧЕЛОВЕК И ПРИРОДА
(84 – 97 С.)

21 ФЕВРАЛЯ –
25 МАРТА
2022 Г.



Модульные программы



МКУД



МКУД

МЕТОДИЧЕСКИЙ
КОМПЛЕКТ
УЧЕБНОЙ
ДЕЯТЕЛЬНОСТИ



Учебный курс



Модульные программы



МКУД



Запись видеоуроков





	Система органов.	<p>1. Теория</p> <p>Система органов: опорно-двигательный аппарат, нервная система, кровеносная система, дыхательная система, пищеварительная система, выделительная система. Значение для организма человека.</p> <p>2. Практика</p> <p>Заполнение рабочего листа МКУД страница 147</p> <p>3. Самостоятельная работа</p> <p>МКУД страница 147. Задание 3. Выучить название систем органов и значение каждой системы для человека.</p>	<p>1. Для выполнения задания просмотрите видеоурок</p> <p>2. Полезное видео Части тела</p>
2	Путешествие в мир клеток	<p>1. Теория</p> <p>Работа клеток в организме человека.</p>	<p>1. Для выполнения задания просмотрите видеоурок</p>



Модульные программы

МКУД

Запись видеоуроков

Чек - лист

МКУД

МЕТОДИЧЕСКИЙ
КОМПЛЕКТ
УЧЕБНОЙ
ДЕЯТЕЛЬНОСТИ



Учебный курс



Модульные программы



МКУД

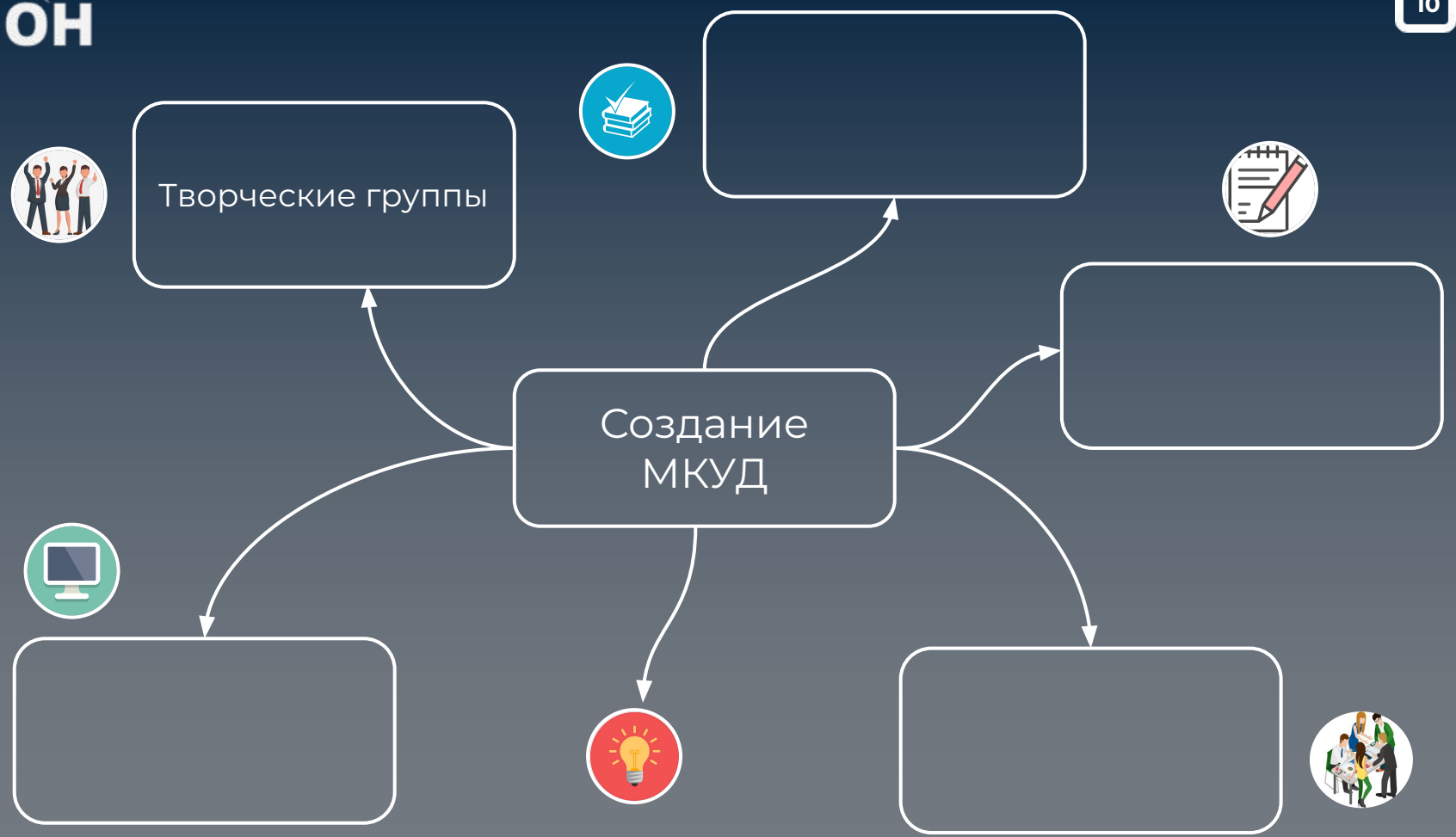


Запись видеоуроков



Чек - лист















Инструменты
для создания
МКУД



Таблица



Графики



Матрица



Схемы



Рыбий скелет



И-Карта

Распределение данных по однотипным упорядоченным строкам и столбцам.



Таблица



Устно

Площади фигур



Площадь треугольника

Остроугольный	Тупоугольный	Прямоугольный	Равносторонний	Произвольный
S =	S =	S =	S =	S =

Площади четырёхугольников

Квадрат	Прямоугольник	Параллелограмм	Ромб	Трапеция
S =	S =	S =	S =	S =

Многоугольники. Многогранники



Сетевые и календарные графики позволяют сопоставить полный объем заданий и дедлайны.

Распределение данных по однотипным упорядоченным строкам и столбцам.



Графики

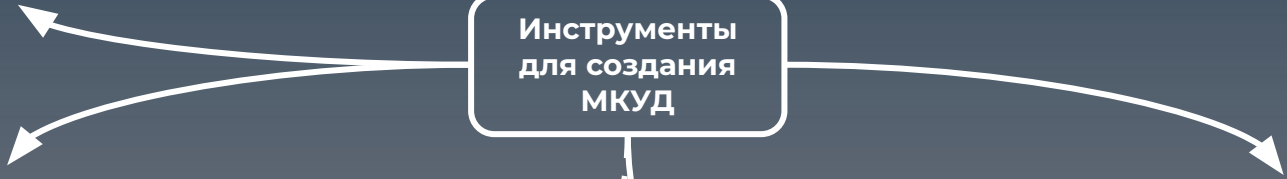


Матрица

Инструменты для создания МКУД



Таблица



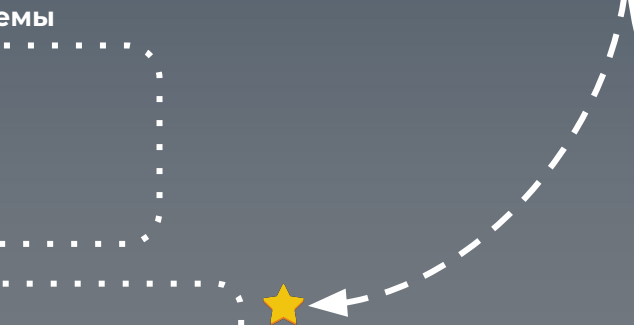
Схемы



И-Карта

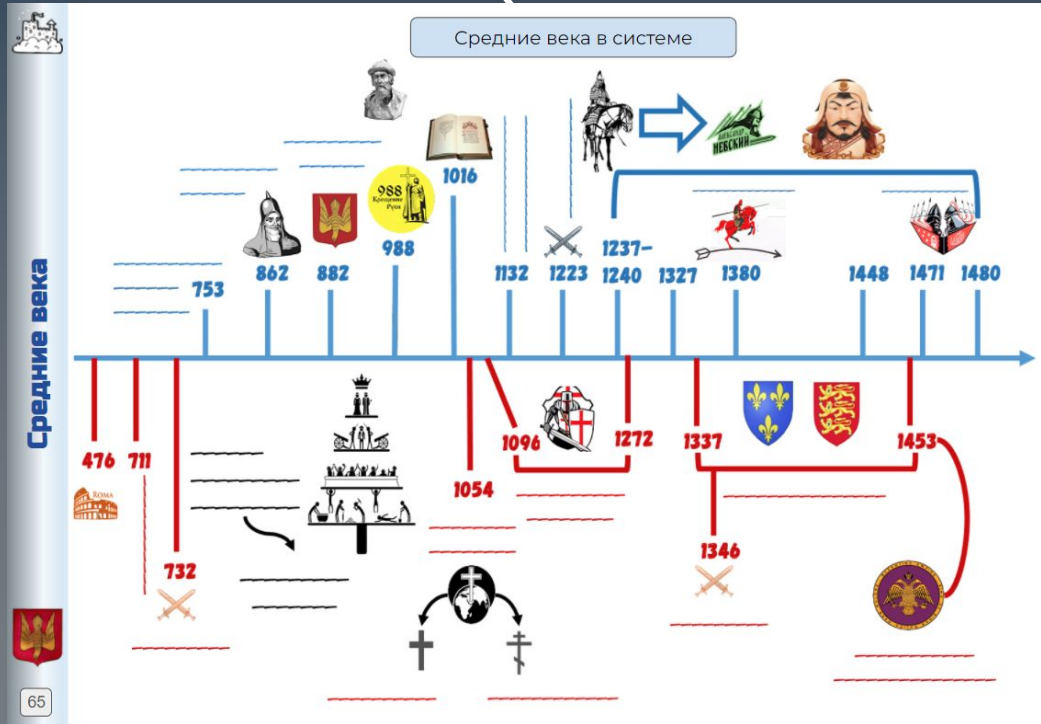


Рыбий скелет



Сетевые и календарные графики позволяют сопоставить полный объем заданий и дедлайны; события и даты.

Графики



Сетевые и календарные графики позволяют сопоставить полный объем заданий и дедлайны; события и даты.

Как правило, таблица 2x2. Позволяет компоновать информацию по сходственным и различающимся признакам.

Графики



Матрица

	Срочное	Несрочное
Важное	1	2
Неважное	3	4

Инструменты для создания МКУД

Распределение данных по однотипным упорядоченным строкам и столбцам.

Таблица



Схемы



Рыбий скелет



И-Карта



	Срочное	Несрочное
Важное	1	2
Неважное	3	4

Как правило, таблица 2x2.
Позволяет компоновать
информацию по сходственным и
различающимся признакам.

Матрица



Сетевые и календарные графики позволяют сопоставить полный объем заданий и дедлайны; события и даты.



Графики

Как правило, таблица 2x2. Позволяет компоновать информацию по сходственным и различающимся признакам.

Распределение данных по однотипным упорядоченным строкам и столбцам.



Таблица

Инструменты для создания МКУД

Матрица

	Срочное	Несрочное
Важное	1	2
Неважное	3	4

Схемы



Рыбий скелет



7±2 И-Карта

Центральное понятие, от которого исходят связующие элементы. Используется максимум креатива.



Многоугольники. Многогранники

И-карта "Многоугольники и многогранники"

Геометрия

7±2 И-Карта

Центральное понятие, от которого исходят связующие элементы. Используется максимум креатива.

Инструменты для создания МКУД

Сетевые и календарные графики позволяют сопоставить полный объем заданий и дедлайны; события и даты.



Графики

Как правило, таблица 2x2. Позволяет компоновать информацию по сходственным и различающимся признакам.

Матрица

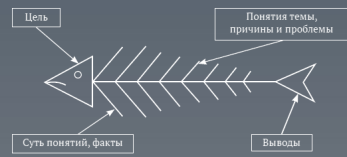
	Срочное	Несрочное
Важное	1	2
Неважное	3	4

Распределение данных по однотипным упорядоченным строкам и столбцам.



Таблица

Схемы



Рыбий скелет

И-Карта, имеющая направление: от хвоста к голове.

7±2 И-Карта

Центральное понятие, от которого исходят связующие элементы. Используется максимум креатива.





Рыбий скелет

И-Карта, имеющая направление: от хвоста к голове.

Инструменты для создания МКУД

Сетевые и календарные графики позволяют сопоставить полный объем заданий и дедлайны; события и даты.

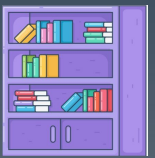
**Графики**

Как правило, таблица 2x2. Позволяет компоновать информацию по сходственным и различающимся признакам.

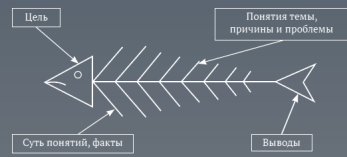
Матрица

	Срочное	Несрочное
Важное	1	2
Неважное	3	4

Распределение данных по однотипным упорядоченным строкам и столбцам.

**Таблица****Схемы**

Графическое представление алгоритмов, позволяющее разобраться с содержательной структурой исследуемого объекта.

**Рыбий скелет**

И-Карта, имеющая направление: от хвоста к голове.

7±2 И-Карта

Центральное понятие, от которого исходят связующие элементы. Используется максимум креатива.



Синтаксис и пунктуация

Основные единицы синтаксиса: текст, предложение, словосочетание

По цели высказывания: _____

Типы: _____

По наличию главных членов: _____

По сложности: _____

По эмоциональной окраске: _____

По наличию второстепенных членов: _____

ПРЕДЛОЖЕНИЕ

- это _____

+СЛОВО Синтаксис

Признаки: _____

Не являются словосочетаниями: _____

ТЕКСТ - это

НОВОЕ _____ Способы связи предложений: _____ ДАННОЕ _____

СХЕМА _____ СХЕМА _____

Языковые средства связи предложений _____

СЛОВСОЧЕТАНИЕ - это

Виды словосочетаний: _____

Способы связи: _____



Графическое представление алгоритмов, позволяющее разобраться с содержательной структурой исследуемого объекта.



Инструменты для создания МКУД

Сетевые и календарные графики позволяют сопоставить полный объем заданий и дедлайны; события и даты.



Графики

Как правило, таблица 2x2. Позволяет компоновать информацию по сходственным и различающимся признакам.

Матрица

	Срочное	Несрочное
Важное	1	2
Неважное	3	4

Распределение данных по однотипным упорядоченным строкам и столбцам.



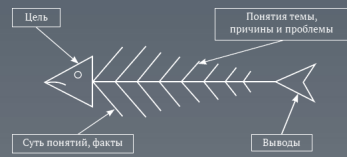
Таблица

Схемы

Графическое представление алгоритмов, позволяющее разобраться с содержательной структурой исследуемого объекта.



Ассоциативные ряды, структурированный текст.

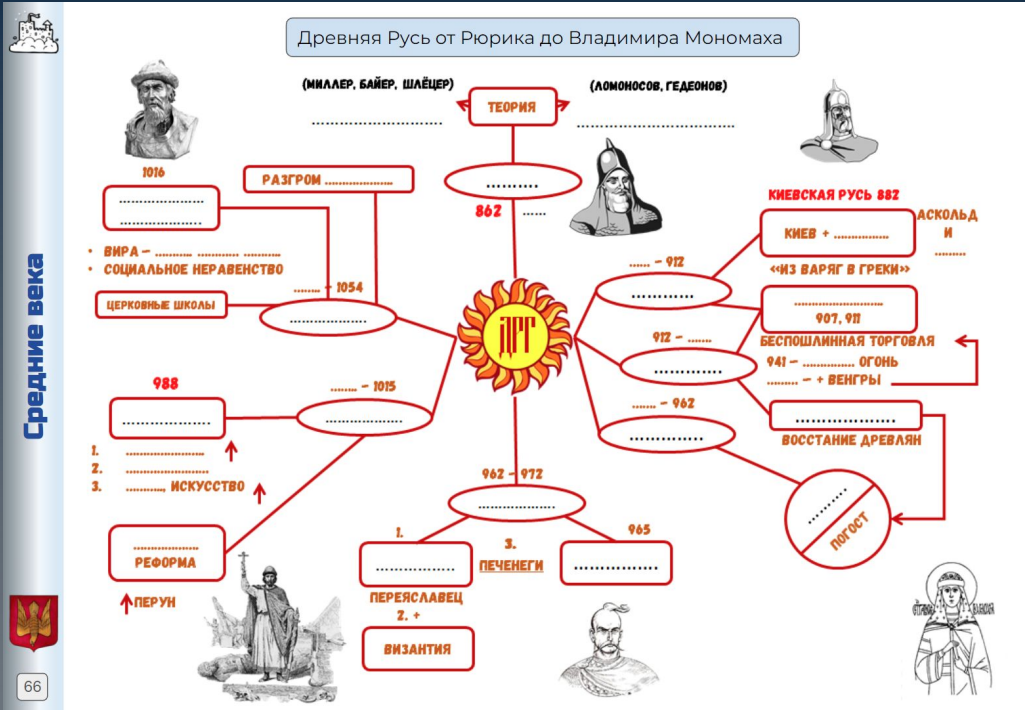


Рыбий скелет

И-Карта, имеющая направление: от хвоста к голове.

7±2 И-Карта

Центральное понятие, от которого исходят связующие элементы. Используется максимум креатива.



★

Ассоциативные ряды,
структурированный текст.

Сетевые и календарные графики позволяют сопоставить полный объем заданий и дедлайны; события и даты.

Как правило, таблица 2x2. Позволяет компоновать информацию по сходственным и различающимся признакам.

Графики



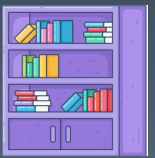
Матрица

	Срочное	Несрочное
Важное	1	2
Неважное	3	4

Инструменты для создания МКУД

Распределение данных по однотипным упорядоченным строкам и столбцам.

Таблица

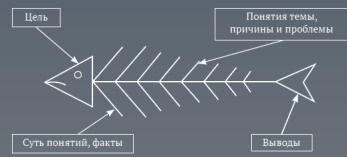


Схемы

Графическое представление алгоритмов, позволяющее разобраться с содержательной структурой исследуемого объекта.



Ассоциативные ряды, структурированный текст.



Рыбий скелет

И-Карта, имеющая направление: от хвоста к голове.

7±2 И-Карта

Центральное понятие, от которого исходят связующие элементы. Используется максимум креатива.

Педагогический ретрит 6-9 апреля 2022 г.

Всероссийский слет педагогов и менеджеров образования в г. Сочи проходит два раза в год. Профессионалы ОЦ “Орион” расскажут об эффективном образовании.

Педагогическая трансформация

Еженедельная серия обучающих вебинаров от практикующих педагогов дополнительного образования и менеджеров образования.

За всеми актуальными мероприятиями и новостями можно следить через:

- Сайт



- Instagram
онлайн-школы



- Наш Instagram



- ВКонтакте



Краснодарский край, г. Сочи, улица Земляничная, д. 28Б